

# Guia Prático Pop-up



# O que você vai encontrar

Antes de avançarmos, vamos alinhar sobre o que será abordado.

- **Otimizando seus processos**
- **Como a ferramenta funciona na prática**
- **Configurando a ferramenta**
- **Gerenciando o Pop-up**

**Otimizando seus processos**



O **Pop-up** possibilita uma comunicação interativa entre a associação e o associado. Essa ferramenta permite o envio de comunicados importantes, a realização de campanhas, entre outras funcionalidades.

Com o Pop-up, é possível estreitar o relacionamento e garantir uma comunicação assertiva com o associado."

**Como a ferramenta funciona na prática?**

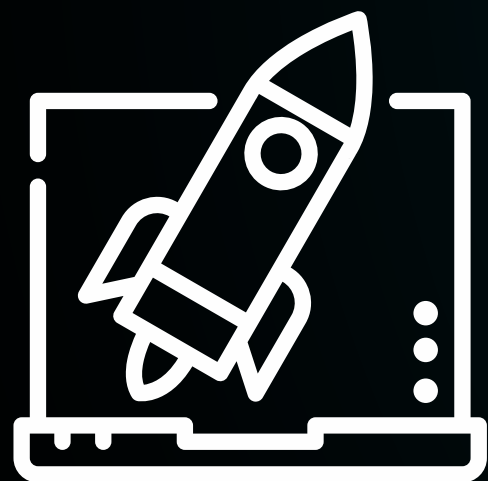


Após o login no aplicativo, o associado visualizará o **Pop-up** cadastrado. Ao clicar no botão, ele será direcionado para a tela de destino previamente definida durante as configurações ou terá a opção de recusar a oferta/comunicado disponibilizada no **Pop-up**.

# Configurando a ferramenta

# Ferramenta completa para a sua **associação**

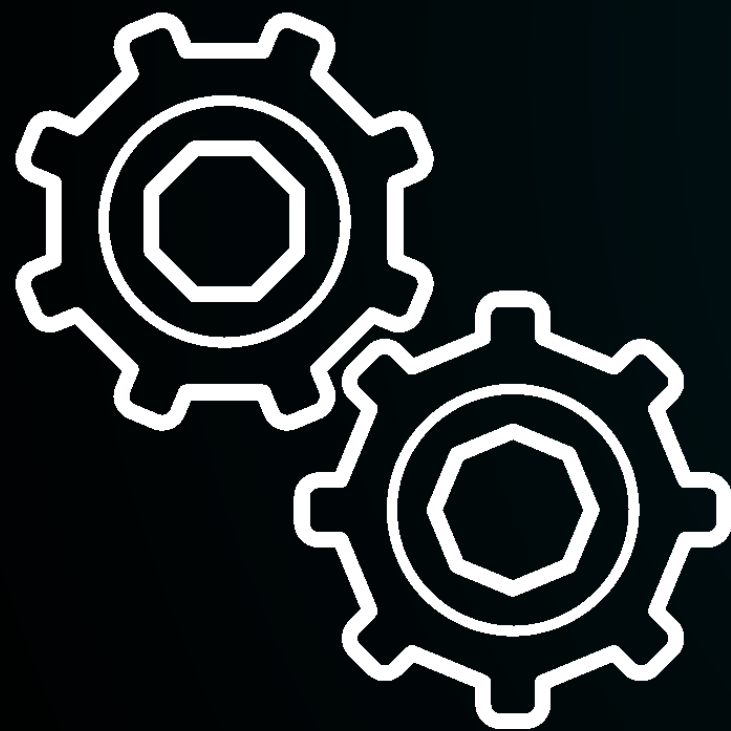
Estreite a comunicação com o seu associação através do Po-up.



- **Imagem com interação;**
- **Direcionamento do Pop-up;**
- **Personalização botão que estará na imagem;**
- **Comportamento de exibição do Pop-up.**

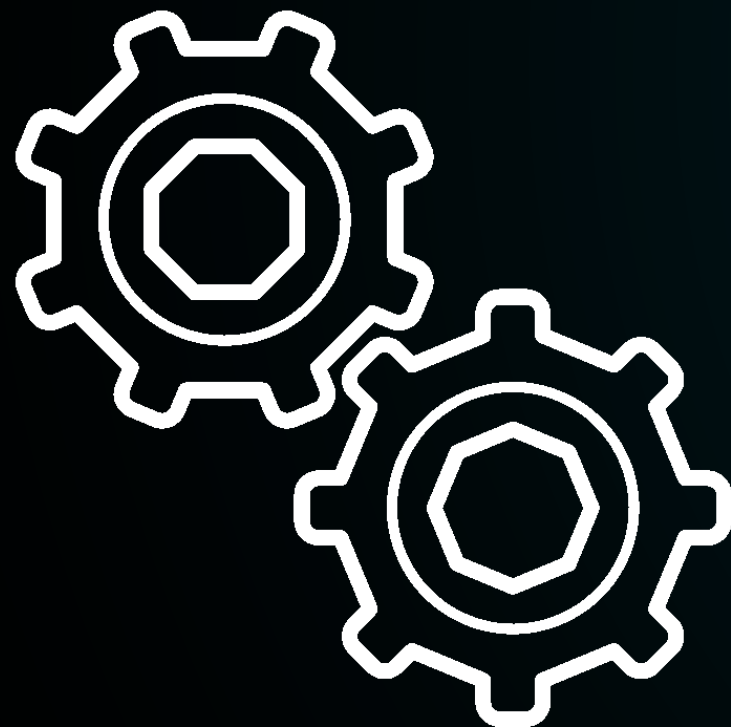


# Cadastrando Pop-up



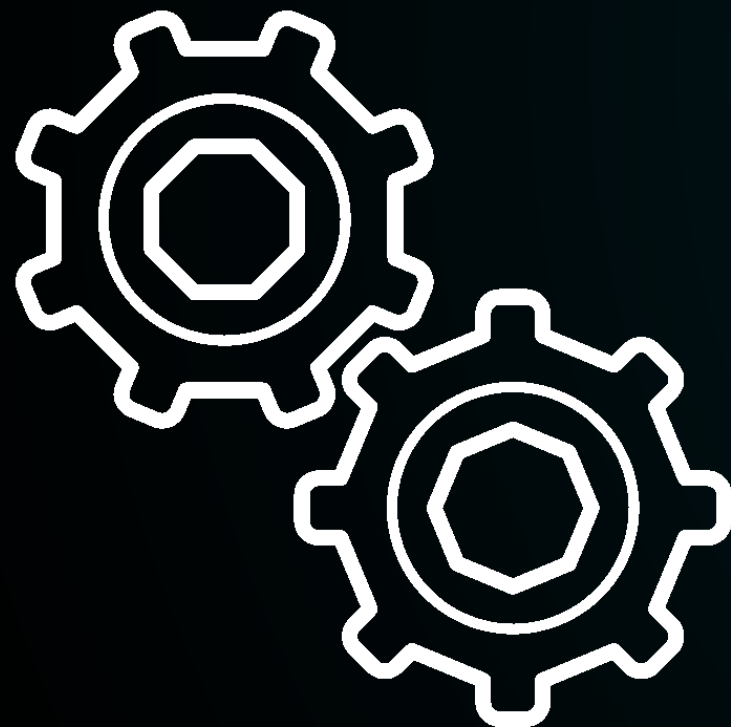
- 1 - Faça login no [AppConnect](#);
- 2 - Clique no menu "[Associado](#)";
- 3 - Acesse o submenu "[Configuração do app](#)";
- 4 - Vá na opção "[Pop-up](#)";
- 5 - Clique no botão "[Novo](#)" no canto direito superior da tela.
- 6 - Defina o comportamento do Pop-Up no campo "Impressões";
- 7 - Estabaleça qual será a tela de destino;
- 8 - Inclua o link da imagem no campo "[Url da imagem](#)";
- 9 - Clique em "[Salvar](#)" ao fim da tela.

# Defina como será a **exibição** do Pop-up



No campo “**Impressões**”, defina se o Pop-Up será exibido uma única vez no aplicativo, para isso escolha a opção “**Exibir apenas 1 vez para o usuário**”. Caso queira que o Pop-Up deixe de ser exibido apenas após o associado clicar no botão “Não mostrar novamente”, escolha a opção “**Exibir até o usuário recusar**”.

# Defina como será o texto do botão

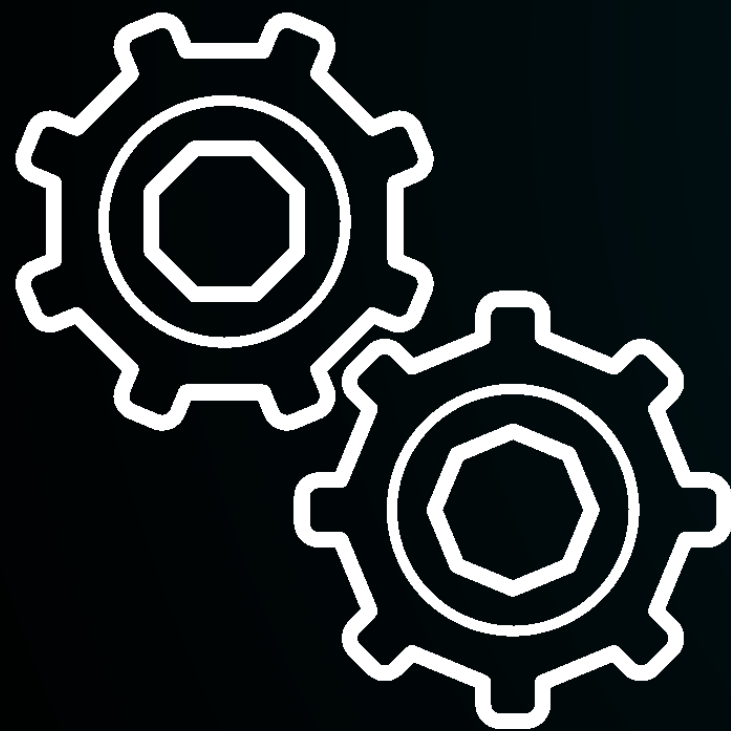


No campo “**Texto botão**”, inclua o nome do botão que deverá conter até 30 caracteres.

DICA:

Inclua um texto atrativo, interligado a mensagem que a imagem do Pop-up estará trazendo. Leve em consideração os seguintes pontos: É um comunicado, oferta, promoção ou campanha?

# Como incluir a **imagem** do Pop-up



No campo “**URL da imagem**”, inclua o o link da imagem. Para gerar o link é necessário publicar a imagem em site de publicação de imagem como o “[Imgur.com](https://imgur.com)”.

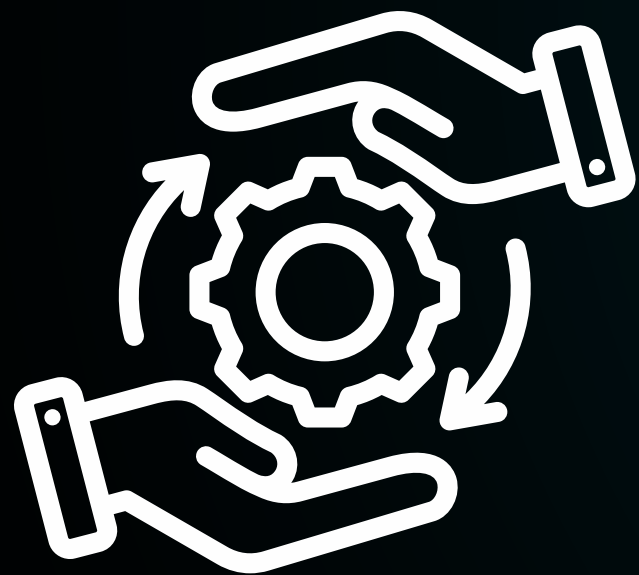
[Clique aqui](#) e veja como publicar imagem.

Importante:

A imagem deve ter o tamanho 1080x1350px.

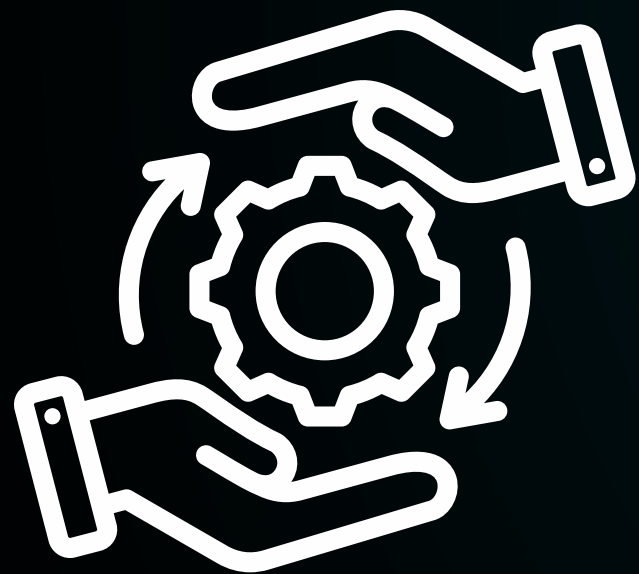
# Gerenciando o Pop-up

# Gerenciamento do Pop-up



O **Pop-up** é gerenciado através do painel App Connect. Após o cadastro do Pop-up, é possível inativá-lo ou duplicá-lo. Ao inativá-lo, ele deixará de ser exibido no aplicativo, e ao duplicá-lo, as parametrizações serão replicadas e ele será exibido novamente para todos os associados.

# Como visualizar as **impressões**, **cliques** e **recusas** do **Pop-up**



- 1 - Faça login no painel **App Connect**;
  - 2 - Clique no menu "**Associado**";
  - 3 - Acesse o submenu "**Configuração do app**";
  - 4 - Vá na opção "**Pop-up**".
- Será exibido o histórico de todos os Pop-Ups já incluídos, com a **data de cadastro**, quantidade de **impressões** (visualizações), **cliques** (botão com texto personalizado exibido na imagem) e **recusados**.

# Os melhores aplicativos para associações de proteção veicular

O App Associado está sempre passando por melhorias. Todas as nossas novidades são disponibilizadas no **blog HinoVA Mobile** e enviadas em **boletins** via *e-mail*.

**Contato** (31) 3419-3100

